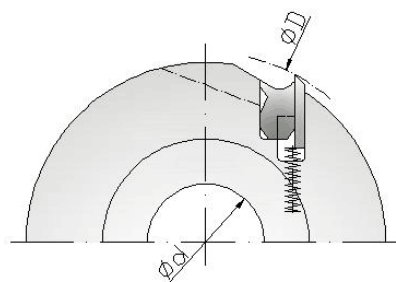


GŁOWICE STRUGARSKIE

Adres URL: <http://www.freskofrezy.pl/glowice-strugarskie>

Głowica strugarska z nożami HSS lub HM:



D [mm]	B [mm]	d [mm]	n_{max} [min^{-1}]	z
125	80	40	9000	4
125	100	40	9000	4
125	130	40	9000	4
125	150	40	9000	4
125	180	40	9000	4
125	230	40	9000	4
125	240	40	9000	4
140	120	50	9000	4
140	150	50	9000	4
140	180	50	9000	4
140	210	50	9000	4
140	230	50	9000	4

D – średnica zewnętrzna

B – szerokość głowicy

d – średnica otworu

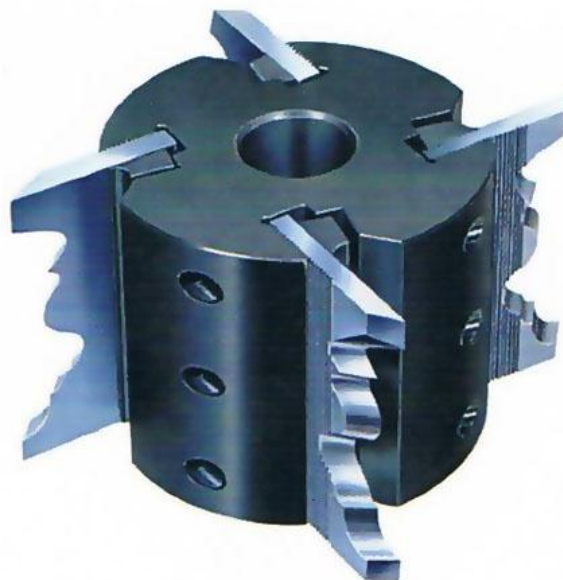
n_{max} – obroty maksymalne

z – ilość zębów

Głowica strugarska z wymiennymi nożami HM:

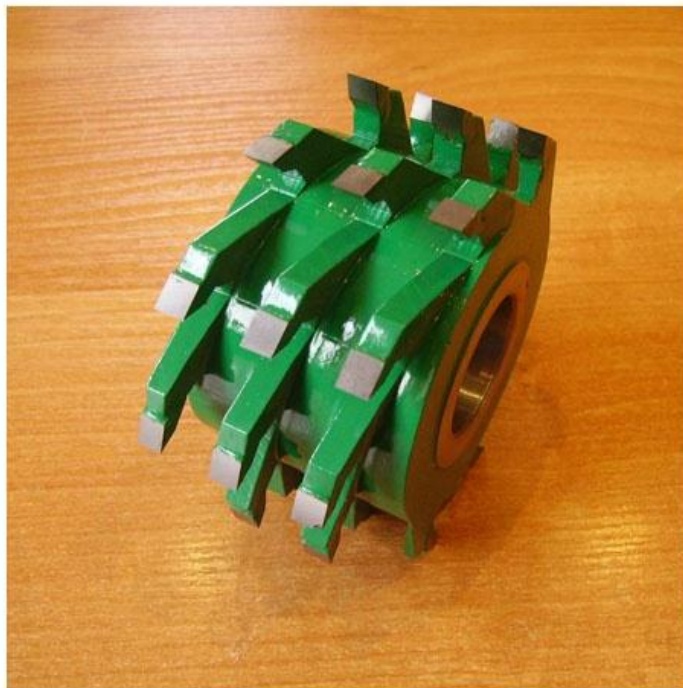
D[mm]	B [mm]	d [mm]	n_{max} [min⁻¹]	z
80	20	40	9000	4
80	25	40	9000	4
80	30	40	9000	4
80	40	40	9000	4
80	50	40	9000	4
80	60	40	9000	4
100	20	40	9000	4
100	25	40	9000	4
100	30	40	9000	4
100	40	40	9000	4
100	50	40	9000	4
100	60	40	9000	4
125	20	40	9000	4
125	25	40	9000	4
125	30	40	9000	4
125	40	40	9000	4
125	50	40	9000	4
125	60	40	9000	4
140	20	40	9000	4
140	25	40	9000	4
140	25	40	9000	4
140	30	40	9000	4
140	40	40	9000	4
140	50	40	9000	4
140	60	40	9000	4

D – średnica zewnętrzna**B** – szerokość głowicy**d** – średnica otworu**n_{max}** – obroty maksymalne**z** – ilość zębów

Głowica ryflowana:

D [mm]	B [mm]	d [mm]	n_{max} [min ⁻¹]	z
122	40	40	9000	4
122	60	40	9000	4
122	80	40	9000	4
122	100	40	9000	4
122	130	40	9000	4
122	150	40	9000	4
122	180	40	9000	4
122	230	40	9000	4
137	60	50	8000	4
137	80	50	8000	4
137	100	50	8000	4
137	130	50	8000	4
137	150	50	8000	4
137	180	50	8000	4
137	230	50	8000	4

D – średnica zewnętrzna**B** – szerokość głowicy**d** – średnica otworu**n_{max}** – obroty maksymalne**z** – ilość zębów

Głowica spiralna prosta, lutowana:

	min	max
D [mm]	100	200
B [mm]	40	230
d [mm]	30	60
z	8	16

D – średnica zewnętrzna

d – średnica otworu

B – szerokość freza

z – ilość zębów

Głowica spiralna profilowa, lutowana:

	min	max
D [mm]	100	200
B [mm]	-	150
d [mm]	30	60
z	8	12

D – średnica zewnętrzna

d – średnica otworu

B – szerokość freza

z – ilość zębów